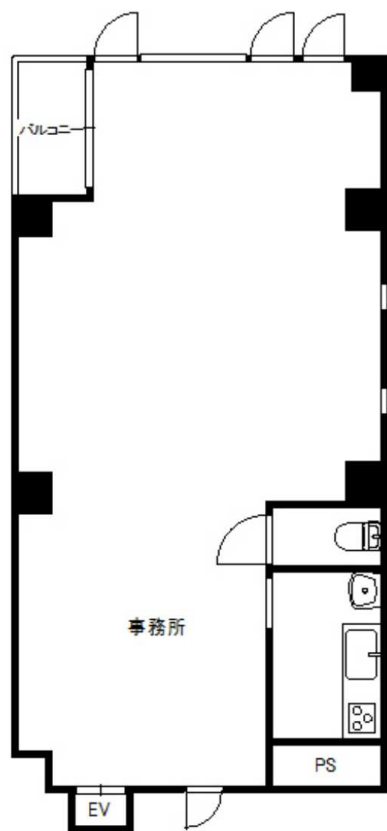


# 南堀江PGSビル5階貸事務所

他、2階・3階・4階現在募集中！



- ◆4WAYアクセス
- 千日前線「桜川駅」徒歩3分
- 阪神なんば線「桜川駅」徒歩3分
- 長堀鶴見緑地線「西長堀駅」徒歩5分
- 南海汐見橋線「汐見橋駅」徒歩6分

### ■周辺環境■

- 関西スーパー 徒歩3分(230m)
- ローソン 徒歩4分(290m)
- 南堀江公園 徒歩3分(210m)

### ■1フロア貸し



●図面と現状が相違する場合は現状を優先とします。

商号 (株)エース不動産

事務所 543-0014  
 所在地 大阪府大阪市 天王寺区 玉造元町 6 - 9  
 S G I 真田山 2 階  
 電話 06-4304-3101  
 FAX 06-4304-3102  
 メール s-kondo@acefudosan.com

問合せ電話番号 06-4304-3101  
 宅建免許番号 知事(2)054383号  
 所属団体名 (公社)全日大阪  
 支部名 (全)なにわ南 支部

担当者	宅建取引士	取引態様	報酬形態
金銅	金銅	専任媒介	分かれ
報酬負担	貸主 50% 借主 50%	報酬元付	客付 50% 50%
報酬額		広告	広告可

## 賃貸住宅以外建物一部 店舗事務所

種目	賃貸住宅以外建物一部 店舗事務所			
物件名称	南堀江PGSビル			
賃料	月額 13.86 万円	内消費税額	月額 1.02 万円	
管理費	月額 円	共益費	月額 円	
保証金		権利金		
礼金	2 ヵ月	敷金		
解約引き				
権利譲渡	円	造作譲渡	円	備品 万円
物件所在	大阪府大阪市 西区南堀江 3 丁目 7 - 19			
交通状況	大阪市千日前線 桜川 駅より徒歩 3分			
	バス乗車 分	バス停より徒歩		
	駅より車 km	その他		
建物使用部分面積	65.31 m <sup>2</sup>			
建築構造	鉄骨造	築年月	平成3年 1月	
材質等	地上(10)地下( ) 階部分			
建物賃貸借区分		建物賃貸借期間	年 ヵ月	
間取	部屋数( )	主要採光の方向	西	
駐車場	無	駐車場月額	円	
保険名称		義務	有	
保険料	円	期間	年	
設備・条件				
現況	空家 < 年月 >	入居	即時 < 年月 >	
備考				
備考補足	保証会社にご加入下さい。			